

子どもの将来が心配なあなたへ

「無職の子どもに親だからできるサポート」とは？

# サポ ステ 説明 会

日時

2026年10月14日（水）

2027年 2月10日（水）

14:00-15:30

会場

東大阪市立男女共同参画センター・  
イコーラム 第3会議室

対象者

50代前半までの無職の方のご家族・支援している方

定員

先着10名（要予約）

参加費

無料

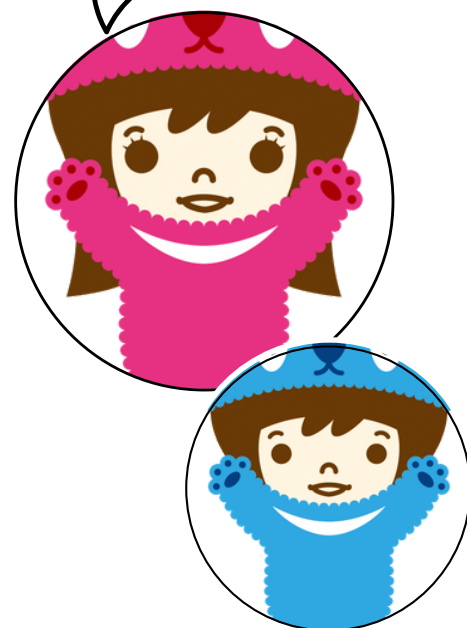
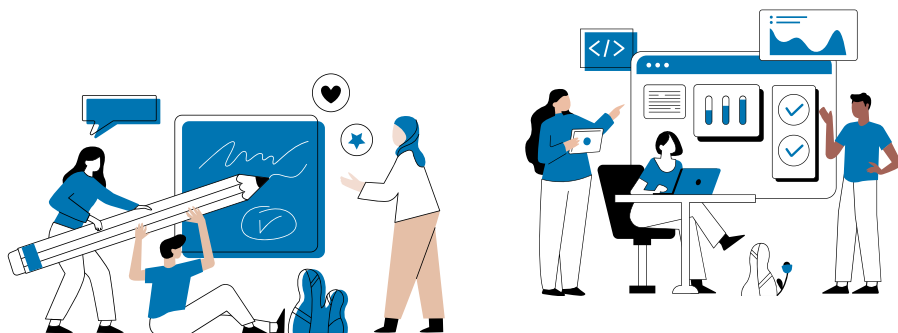
## こんなお悩みはありませんか

- ✓ 「うちの子、働かないままで大丈夫？」
- ✓ 「話しかけても無反応。どうしたらいいの？」
- ✓ 「自立してほしいけど、どう関わればいいのか  
わからない…」

— そんなお悩みを持つ  
親御さんのための説明会です。

親御さんだけの  
参加もOK!

本人が今すぐ動かない場合でも、  
まずは親御さんが情報を知ること  
から始めてみませんか？



お申込み・お問い合わせ

電話番号 06-6787-2008

(受付時間 平日10:00~17:00)

中河内地域若者サポートステーション

住所 大阪府東大阪市高井田元町2-4-6岸田興産ビル2階

# 地域若者サポートステーションとは？

地域若者サポートステーション(サポステ)は働くことに踏み出せない若者の「働き出す力」を引き出し、就職して社会へ踏み出す橋渡しを行う厚生労働省委託の支援機関です。専門の相談員による個人相談を中心に様々なサポートメニューを用意しています。



## 就職

就職後のフォローも  
行います

### 就職活動

準備ができたらいよいよ就活！  
面接練習・履歴書作成もサポート！

イチオシ！

### 職場体験



### 就活セミナー

ご利用者のニーズに合わせて、スキルアップ～自己分析までさまざまなセミナーを用意しています。

PC講習

適職診断

コミュニケーション  
セミナー

### 個別相談

若者支援の専門家が相談を行います。  
中河内サポステのメインとなる支援です。就職に向けた悩みをお聞きます。

自己理解  
セミナー

個別相談

## 説明会の内容(約60分)

- ・ サポステってどんな場所？
- ・ 利用できる支援内容は？
- ・ 実際にあったサポート事例紹介
- ・ 親としてできる関わり方のヒント
- ・ 質疑応答・個別相談(希望者のみ)

## こんな方におすすめ

- ・ 子どもの就職や将来が心配な方
- ・ どう接したらいいか悩んでいる方
- ・ 一人で抱え込んでつらい方
- ・ 子どもに「サポステ」を勧めてみたい方

## 参加者の声

「一人で悩んでいたけど、話を聞いて安心した」(50代・女性)

「“働けるようになる道筋”が分かってホッとしました」(60代・男性)

「子どもが動かなくても、親ができることがあると知れた」(50代・女性)

## 会場

### 東大阪市立男女共同参画センター(イコーラム) 第3研修室

大阪府 東大阪市 岩田町4丁目3番22-600号 希来里ビル 施設棟 6階

- 近鉄奈良線「若江岩田」駅 北側すぐ
- 希来里ビルに有料駐車場・有料駐輪場あり

